

I Jornada de Salut Mental i Empresa

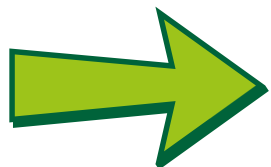
LA DIVERSITAT A L'EMPRESA

UNA EINA PER AL BENESTAR I EL CREIXEMENT

Fundació
Viver de  Bell-lloc

90%

de les empreses estan interessades en potenciar la inclusió de la disCapacitat a la seva empresa.



Només un 4% ho porta a l'Acció

Vols sumar en INCLUSIÓ? **Si?**

T'ajudem a començar!



Acompanyem el teu compromís amb la Inclusió

Moments claus en la contractació inclusiva

RECLUTAMENT I SELECCIÓ


OBJECTIU:
Atraure talent divers

ACOLLIDA

OBJECTIU:
Facilitar l'adaptació i la benvinguda
Aclarir expectatives
Reduir estrés i nervis
Augmentar el sentiment de pertineça

INSERCIÓ

OBJECTIU:
Vetllar per consolidar la inserció i la creació d'entorns inclusius

- 
- Llenguatge inclusiu, no sexista i respectuós
 - Formació en l'acompanyament i tracte a les persones amb disCapacitat



RECLUTAMENT I SELECCIÓ

8 de cada 10

**empreses reconeix tenir dificultats per
trobar perfils amb disCapacitat**

Què està passant?

RECLUTAMENT I SELECCIÓ

T'acompanyem!

- Capacitació en biaixos inconscients.
- Selecció per competències vs selecció per requisits.
- Especificar explícitament que som una empresa oberta.



OBJECTIU:

Atraure talent divers



ACOLLIDA

5 de cada 10

**persones ocupades, abandonen l'empresa
per una mala experiència en el procés
d'acollida.**

**D'aquests, un 7% el primer dia de feina i
un 15% en la primera setmana**

Dades de Fundació Eurofirms

ACOLLIDA

T'acompanyem!

- Sessió Benvinguda
- Presentació de l'Equip
- Funcions i Procediments
- Rol de l'Equip
- Mentoria
- Adaptacions



OBJECTIU:

- Facilitar l'adaptació i la benvinguda
- Aclarir expectatives
- Reduir estrès i nervis
- Augmentar el sentiment de pertinença





“L’experiència d’acompanyar i ser la persona de referència de l’Anna ha estat molt gratificant. Els primers dies vaig estar molt pendent d’ella. Després vaig superar les meves pròpies pors i inseguretats, ella fa la seva feina. Han passat uns mesos i ja és una més de la plantilla.”



INSERCIÓ

El 75% dels empleats
**abandona els seus líders i no les seves
empreses (Gallup 2016)**

**El 61% de les persones amb disCapacitat
senten que no tenen líders inclusius.**

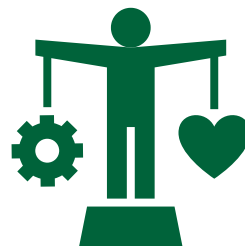
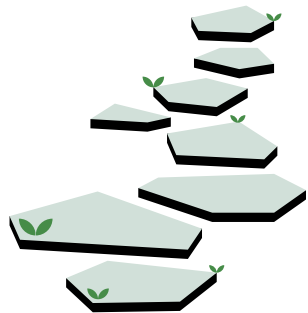
Estudi Eurofirms

Què està passant?

INSERCIÓ


T'acompanyem!

- **Capacitació en Lideratge Inclusiu**
- **Donar feedback constructiu**
- **Avaluacions d'adaptacions**
- **Avaluacions de desenvolupament/rendiment**
- **Formació i promoció interna**



OBJECTIU:

Vetllar per consolidar la inserció i la creació d'entorns inclusius



"Treballo amb un personal magnífic, em tracten amb delicadesa i empatia. M'han volgut conèixer. Sé que compten amb mi i no vull fallar de cap manera. Si tinc dubtes, el meu responsable em dona solucions, és fantàstic."

Vols sumar en INCLUSIÓ? T'acompanyem!

Elements claus a considerar...

- Convenciment
- Compromís
- Valentia
- Visió a llarg termini
- Aliances amb experts



Nova Cultura Organitzacional

Exemples d'efectes Positius vinculats a la gestió de la Diversitat

Millora la presa de decisió

Millora de la reputació i de la imatge de marca

Varietat de perspectives

Millora dels resultats financers

Millora de la productivitat

Creativitat i innovació

Atracció de talent

Orgull de pertinença

Millora del rendiment de les persones treballadores

Menys rotació de personal

Resolució de problemes





“La inclusió és una responsabilitat de la societat, però també de les empreses. S’ha de fer, és possible i és un deure que tenim com a persones.”





“La diversitat és que t’invitin a la festa, inclusió és que et convidin a ballar”.

Vernā Myers



**Si tens qualsevol dubte o
vols més informació:**



Clara Gabriel

Assessorament i informació per empreses en matèria d'inclusió.

664 75 12 43 - clara.gabriel@vivelloc.cat

Gràcies!

Viver de  Bell-lloc
www.vivelloc.cat

